





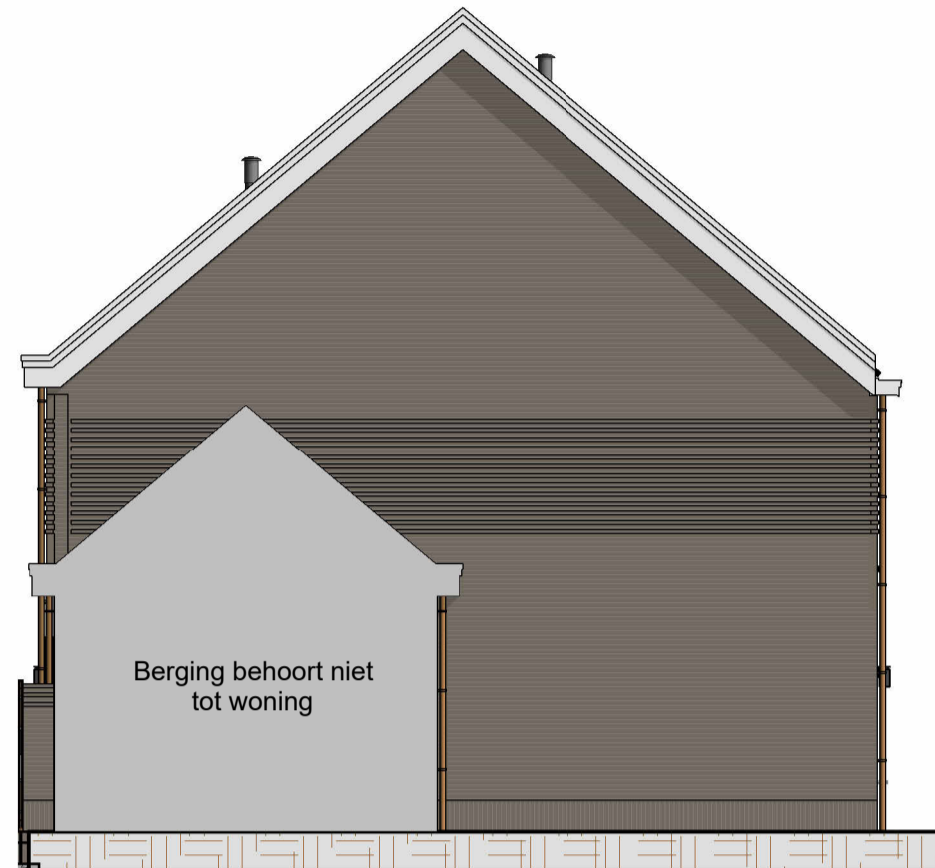




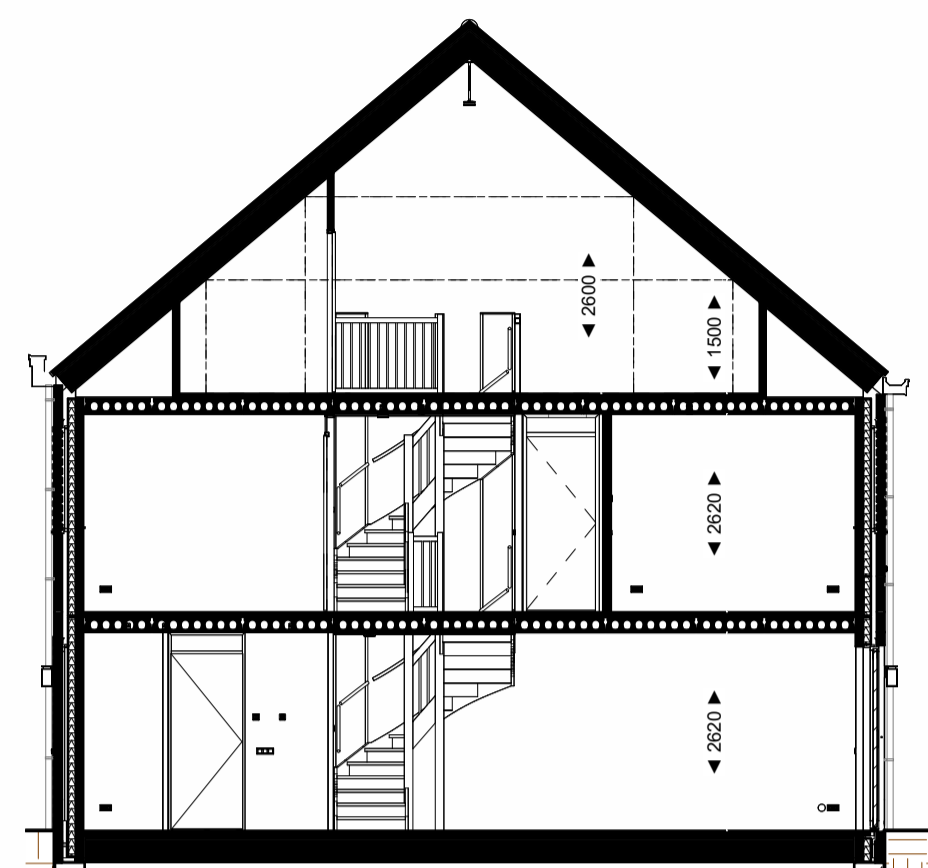
Voorgevel
Schaal: 1 : 100



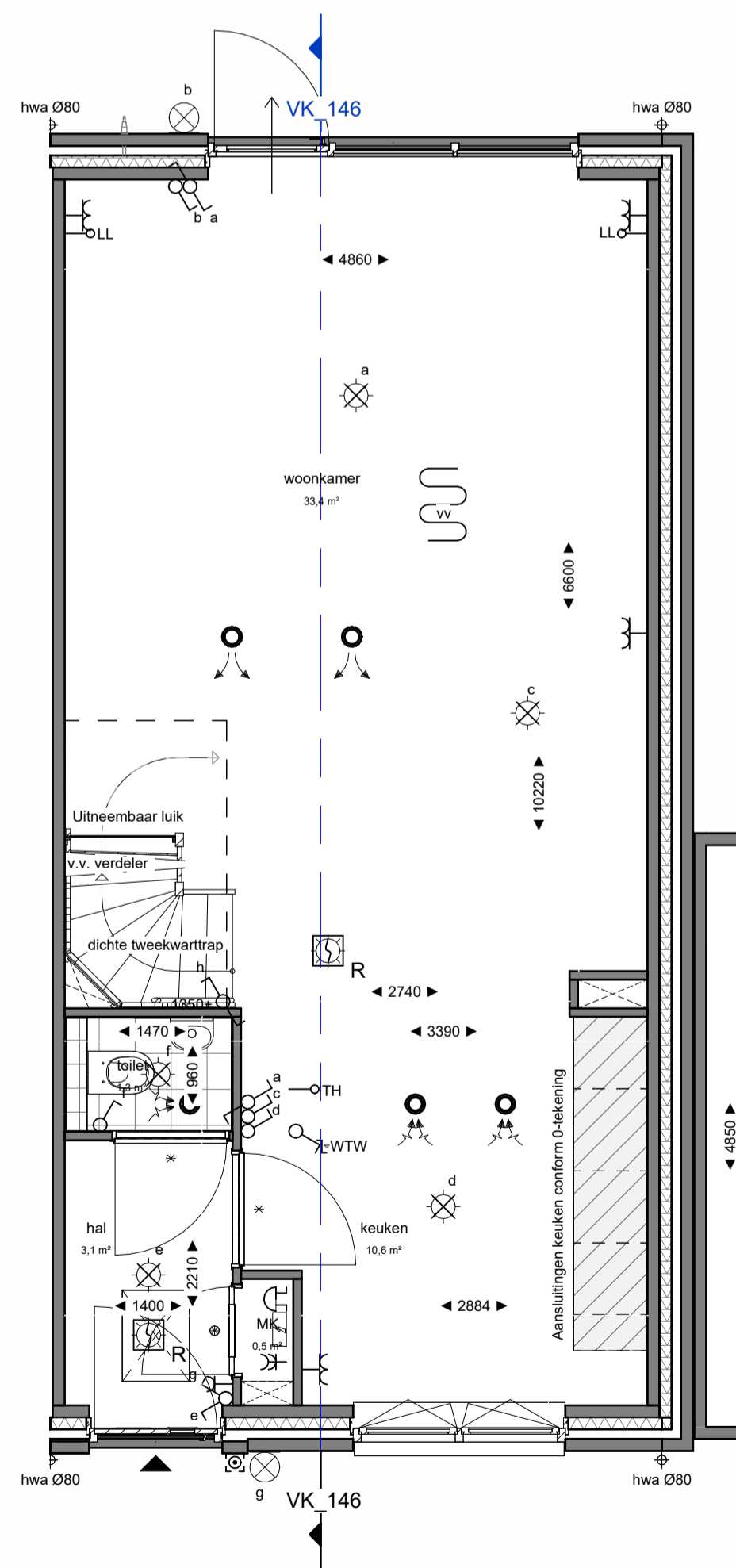
Achtergevel
Schaal: 1 : 100



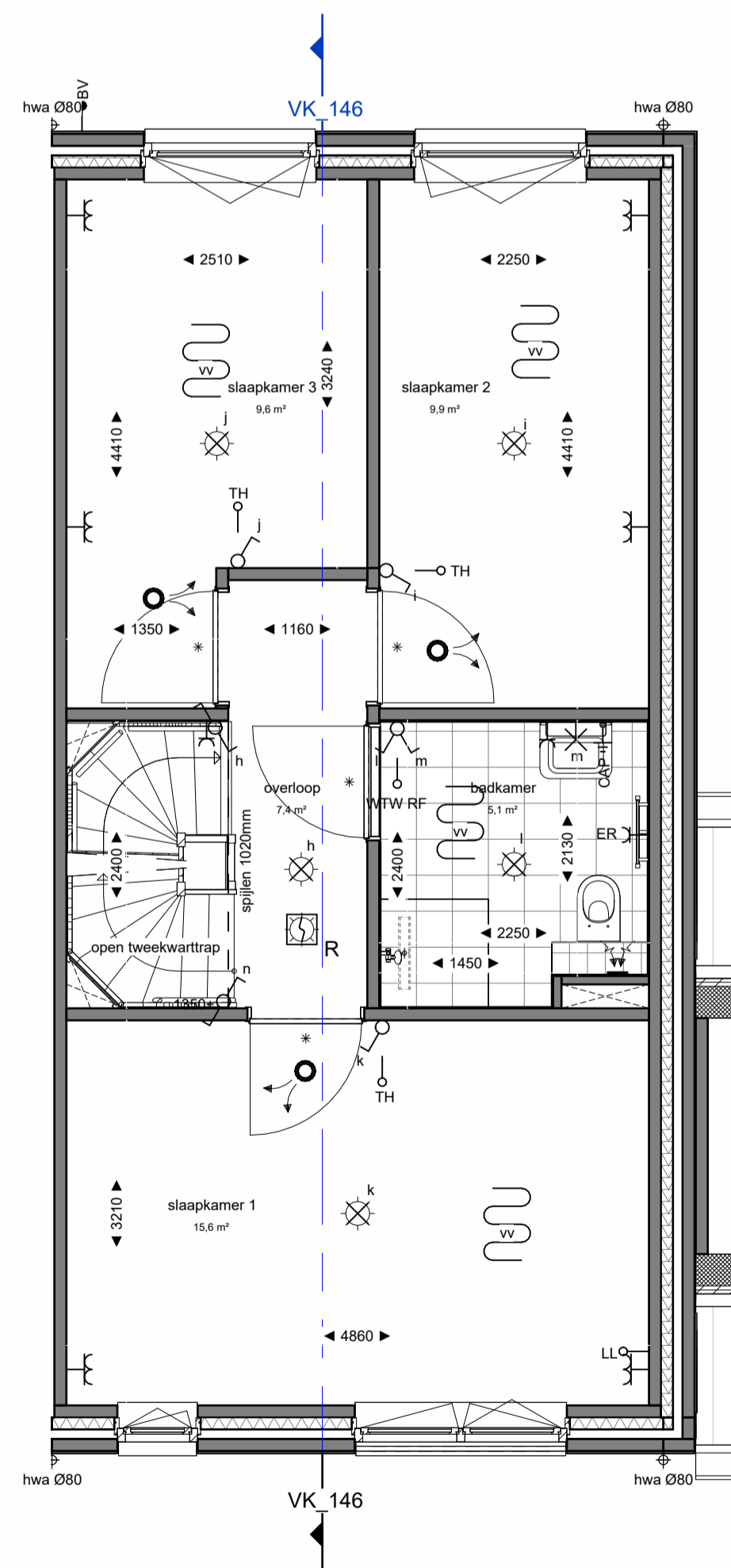
Rechtergevel
Schaal: 1 : 100



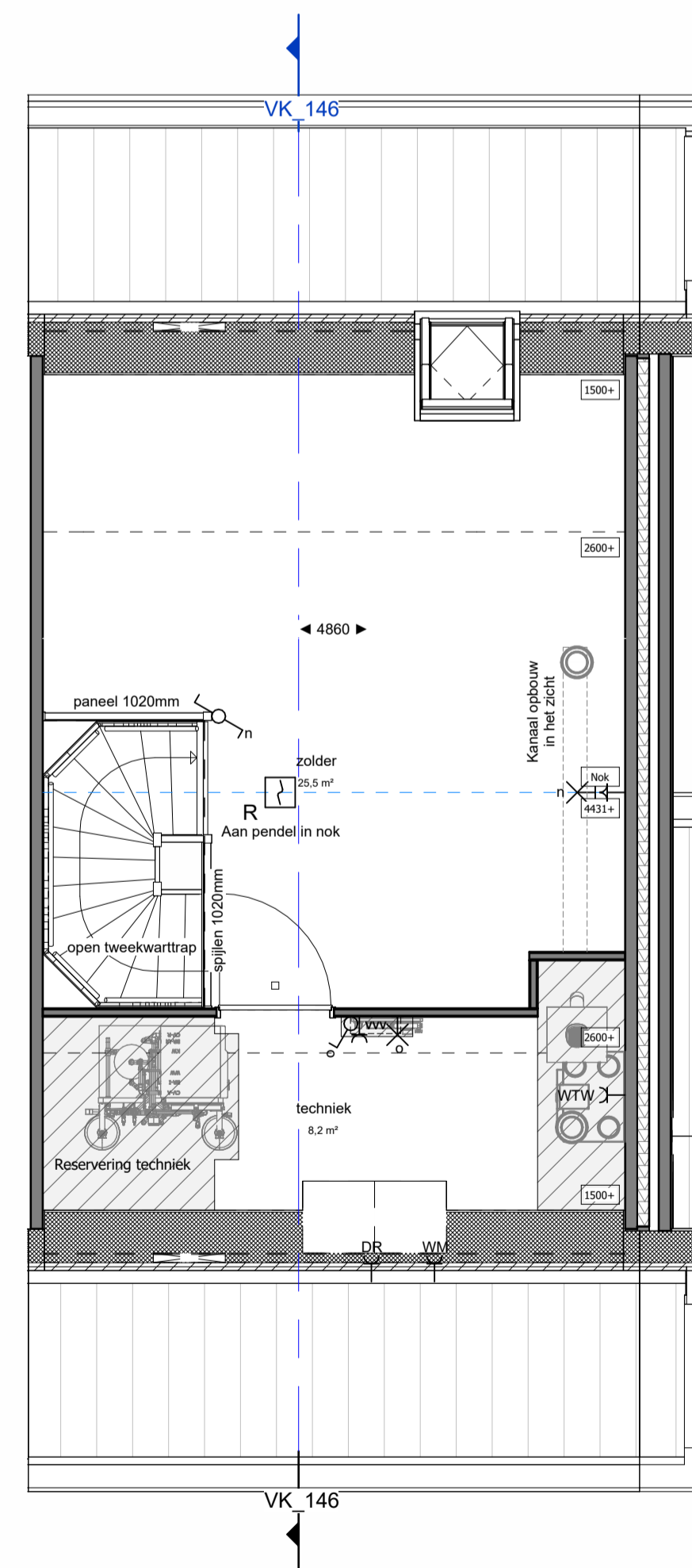
Doorsnede
Schaal: 1 : 100



Begane grond
Schaal: 1 : 50

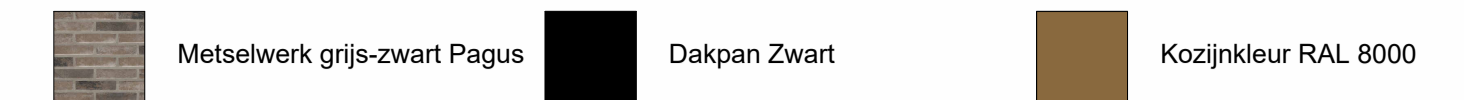


Eerste verdieping
Schaal: 1 : 50



Tweede verdieping
Schaal: 1 : 50

MATERIALEN:



BOUWKUNDIG:

| | | |
|--|----------------------------------|-----------------------------------|
| ▲ Entree, woning | Opstelplaats wasmachine & droger | Toilet |
| ⊞ Kruipluik | Loopdeur | Elektrische radiator |
| ⊞ Plafond hoge schacht ruimte voor leidingen t.b.v. installaties | Hemelwaterafvoer | Douchekraan + douchekop |
| * Binnendeurtype Montagekozijn + bovenlicht incl. opdeur | Drainagegoot douchehoek | Krijtstreepmethode van toepassing |
| ⊞ Binnendeurtype Montagekozijn + paneel incl. opdeur | Wastafel | ZW Zwaluwpan |
| ⊞ Binnendeurtype Montagekozijn waarbij de wand boven kozijn doorloopt incl. opdeur | | |

INSTALLATIES:

| | | |
|--|------------------------------------|--------------------------|
| Wandcontactdoos 2-voudig horizontaal (DUO) | beldrukker | vloerverwarming |
| Wandcontactdoos | schel | vloerverwarmingsverdeler |
| enkelpolige schakelaar | centraaldoos | inblaasventiel |
| serieschakelaar | centraaldoos met lichtaansluitpunt | afzuigventiel |
| wisselschakelaar | wandlicht aansluitpunt | |
| werkschakelaar | rookmelder optisch | |
| leiding bedraad thermostaat | verdeelkast | |
| ledige leiding (controle draad) | centraal aardpunt CAP | |
| wtw | wtw draadloze bediening | |

ALGEMEEN

- Rc- en U-waarden volgens BENG berekening;
- Plaats en afmeting alle constructieve onderdelen volgens opgave constructeur;
- Installatietechnische componenten volgens opgave installateur / adviseur;
- De NEN 3569 (veiligheidsbeglazing in gebouwen) is van toepassing;
- Waar vereist ingevolge het Bbl (Besluit bouwwerken leefomgeving) voldoet de vrije doorgang van deuren aan 850 x 2300mm.
- In basis wordt deze woning uitgevoerd met een WTW ventilatie systeem.
- Posities, aantallen en capaciteit van de ventilatieroosters nader te bepalen, conform berekening Bbl (Besluit bouwwerken leefomgeving).

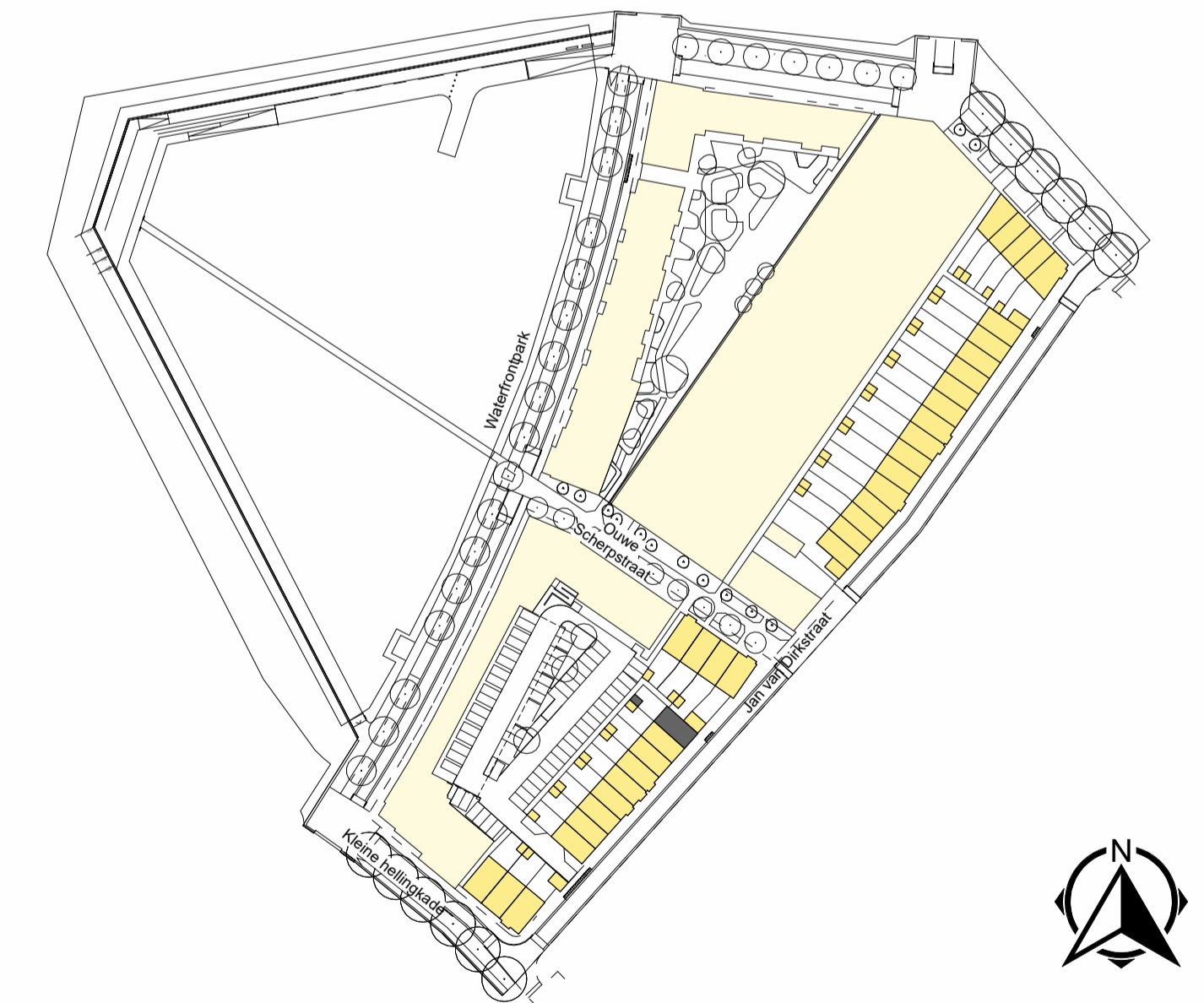
VOORBEHOUDEN

De maten op de tekening zijn indicatief aangegeven in millimeters / m2, hier kunnen geen rechten aan worden ontleend. In werkelijkheid kunnen de maten afwijken.

Installaties en sanitair zijn indicatief aangegeven op de tekening. Definitieve afmetingen, posities en aantallen conform opgave installateur. Definitieve posities worden vastgelegd bij de verdere uitwerking van het plan.

HOEVEELHEDEN

Oppervlakte en inhoud zijn slechts ter indicatie, er is geen meetrapport conform NEN2580 aanwezig.



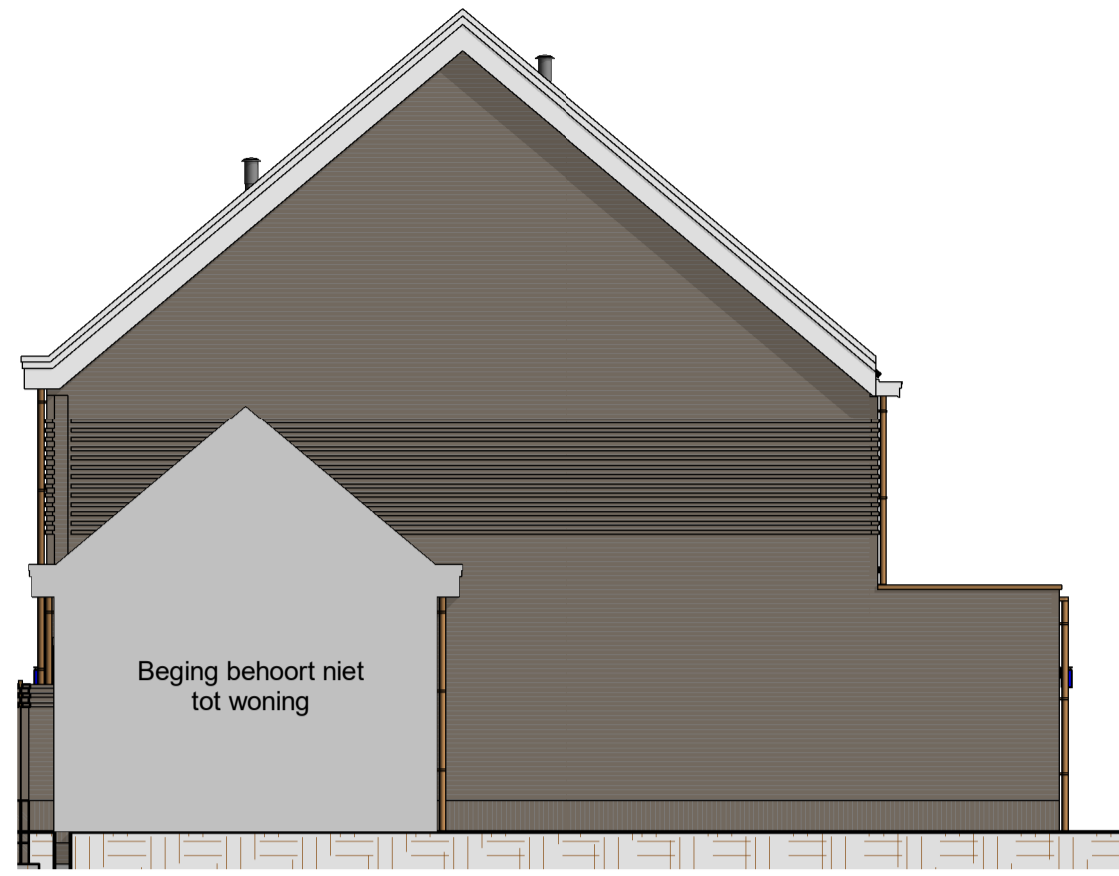
| | | | | | |
|---------------------------------------|--|--|--|----------------|------------|
| | | Marsteden 66 7547 TD Erichede Postbus 461 7500 AL Erichede T +31 53 4 600 600 E info@koopmans.nl W www.koopmans.nl | | getekend | LK |
| projectnummer 4779 | | wijz. datum omschrijving | | gecontroleerd | ITA |
| project KOP VAN DE STADSWERVEN | | schaal 1:50 / 1:100 | | datum | 17-01-2025 |
| onderdeel VERKOOPTEKENING BNR. 146 | | formaat A1 | | blad VK-146 | |



Voorgevel
Schaal: 1 : 100



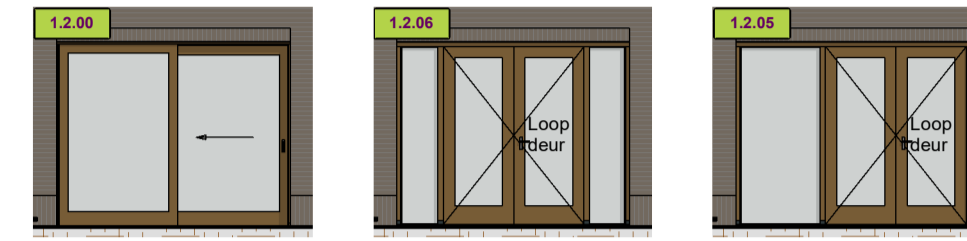
Achtergevel
Schaal: 1 : 100



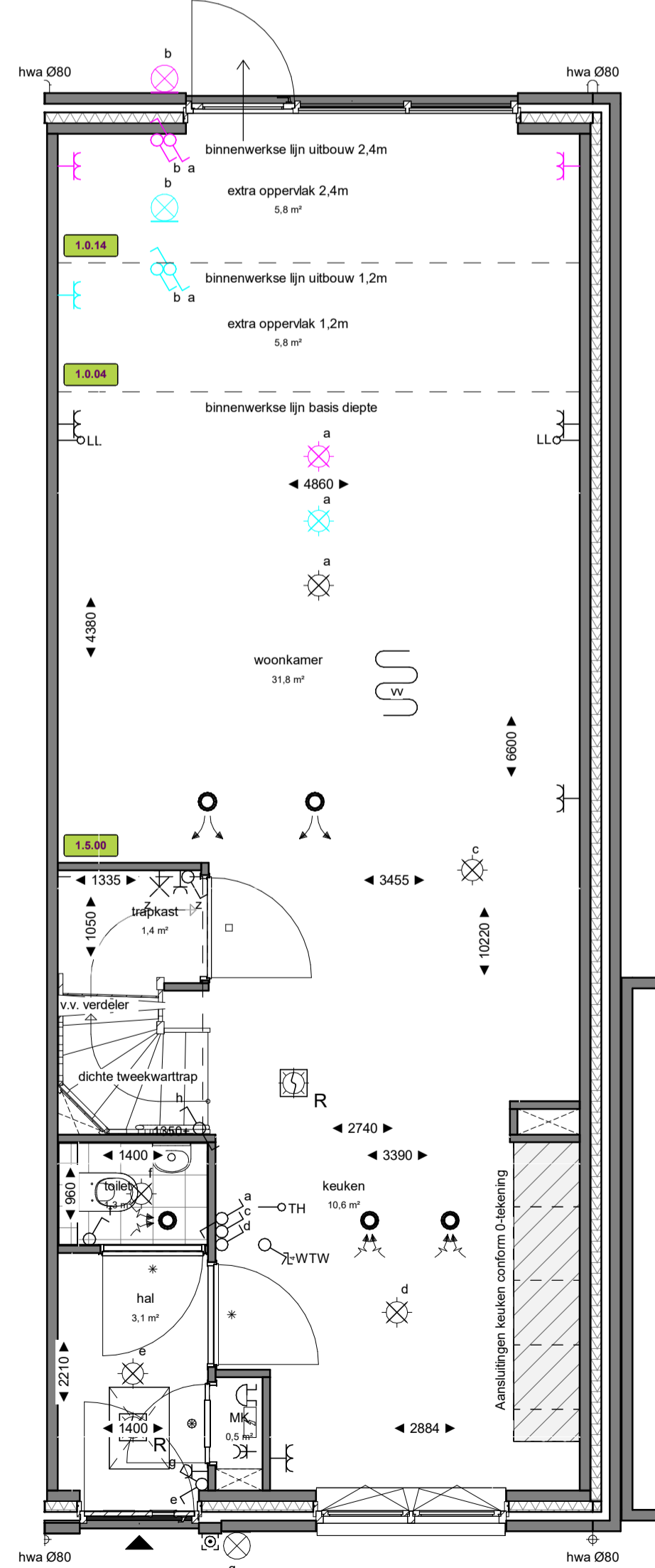
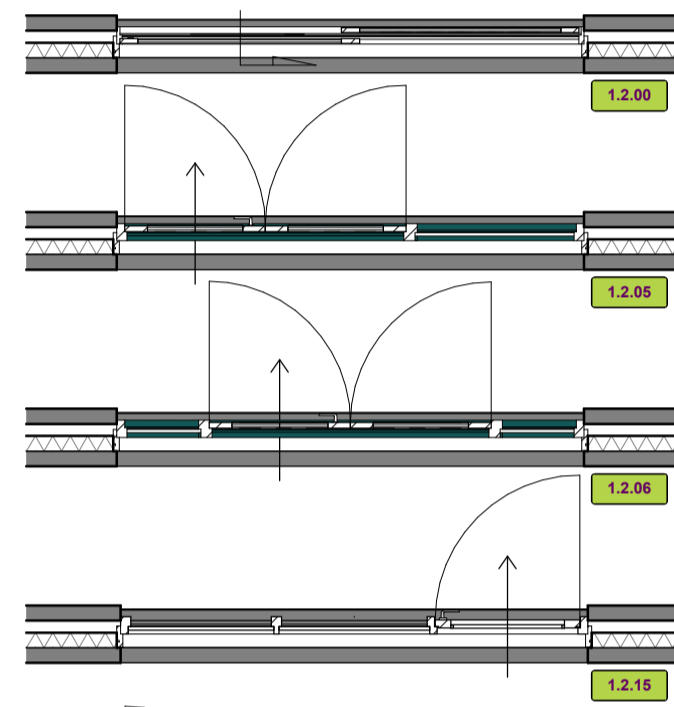
Rechtergevel
Schaal: 1 : 100



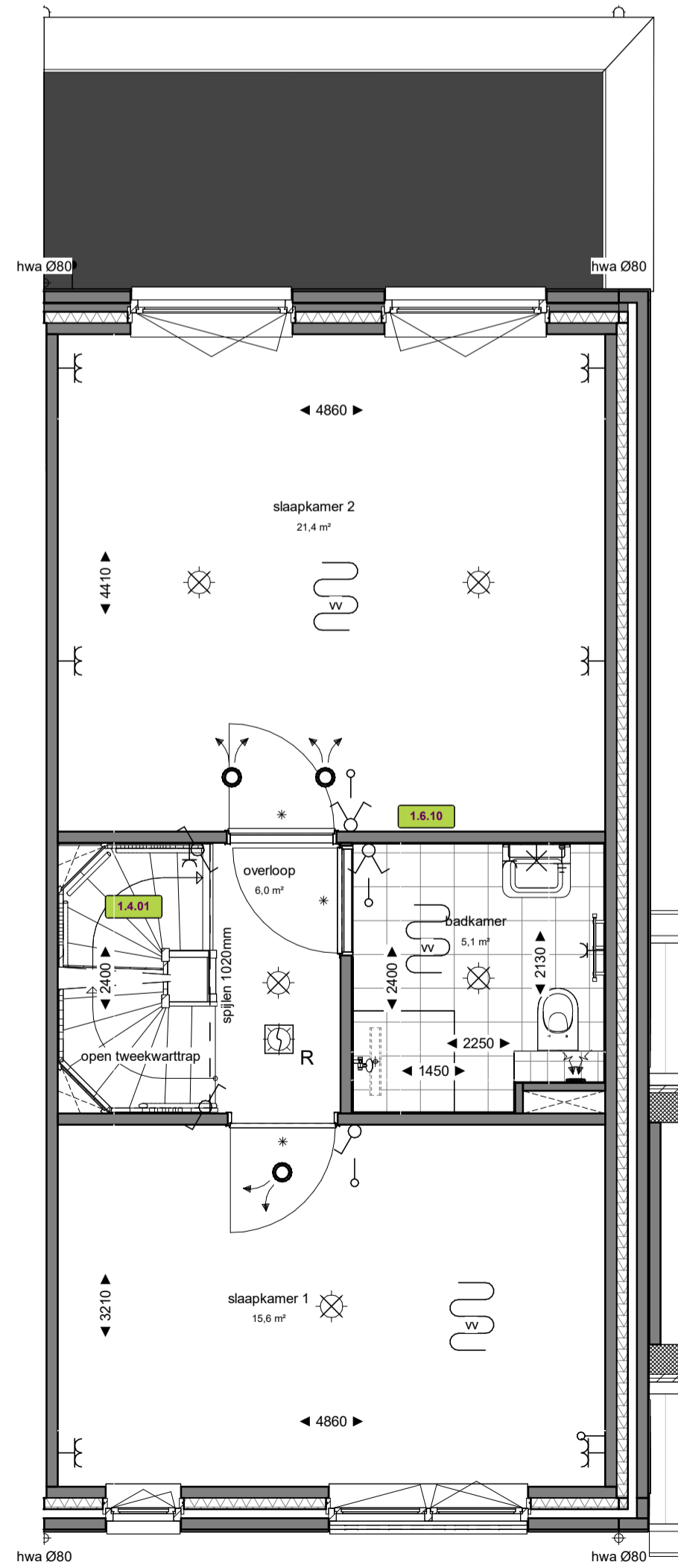
Opties dakkapel
Schaal: 1 : 100



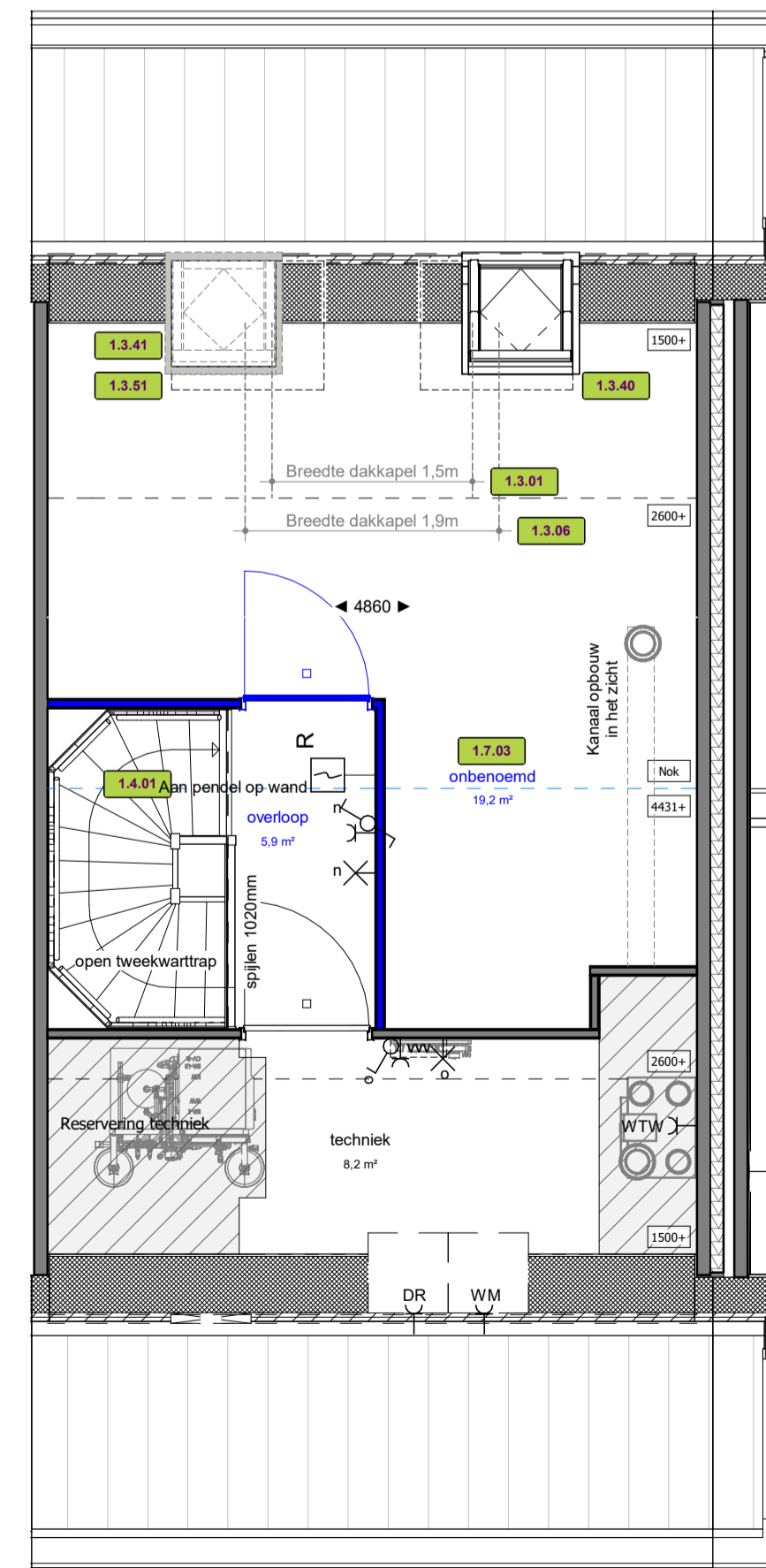
Opties achtergevel
Schaal: 1 : 100



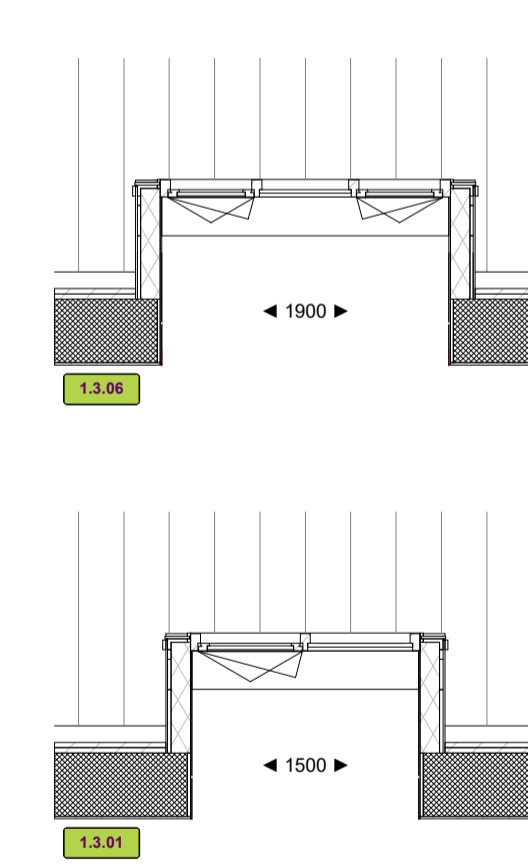
Begane grond
Schaal: 1 : 50



Eerste verdieping
Schaal: 1 : 50



Tweede verdieping
Schaal: 1 : 50



Dakkapel optie
Schaal: 1 : 50

MATERIALEN:



BOUWKUNDIG:

| | | |
|---|----------------------------------|-----------------------------------|
| ▲ Entree, woning | Opstelplaats wasmachine & droger | Toilet |
| Kruipluik | Loopdeur | Elektrische radiator |
| Plafond hoge schacht ruimte voor leidingen t.b.v. installaties | Hemelwaterafvoer | Douchekraan + douchekep |
| Binnendeurtype Montagekozijn + bovenlicht incl. opdekteur | Drainagegoot douchehoek | Krijtstreepmethode van toepassing |
| Binnendeurtype Montagekozijn + paneel incl. opdekteur | Wastafel | ZW Zwaluwpan |
| Binnendeurtype Montagekozijn waarbij de wand boven kozijn doorloopt incl. opdekteur | | |

INSTALLATIES:

| | | |
|--|------------------------------------|--------------------------|
| Wandcontactdoos 2-voudig horizontaal (DUO) | beldrukker | vloerverwarming |
| Wandcontactdoos | schel | vloerverwarmingsverdeler |
| enkelpolige schakelaar | centraaldoos | inblaasventiel |
| serieschakelaar | centraaldoos met lichtaansluitpunt | afzuigventiel |
| wisselschakelaar | wandlicht aansluitpunt | |
| werkschakelaar | rookmelder optisch | |
| leiding bedraad thermostaat | verdeelkast | |
| ledige leiding (controle draad) | centraal aardpunt CAP | |
| wtw | wtw draadloze bediening | |

ALGEMEEN

- Rc- en U-waarden volgens BENG berekening;
- Plaats en afmeting alle constructieve onderdelen volgens opgave constructeur;
- Installatietechnische componenten volgens opgave installateur / adviseur;
- De NEN 3569 (veiligheidsbeglazing in gebouwen) is van toepassing;
- Waar vereist ingevolge het Bbl (Besluit bouwwerken leefomgeving) voldoet de vrije doorgang van deuren aan 850 x 2300mm.
- In basis wordt deze woning uitgevoerd met een WTW ventilatie systeem.
- Posities, aantallen en capaciteit van de ventilatieroosters nader te bepalen, conform berekening Bbl (Besluit bouwwerken leefomgeving).

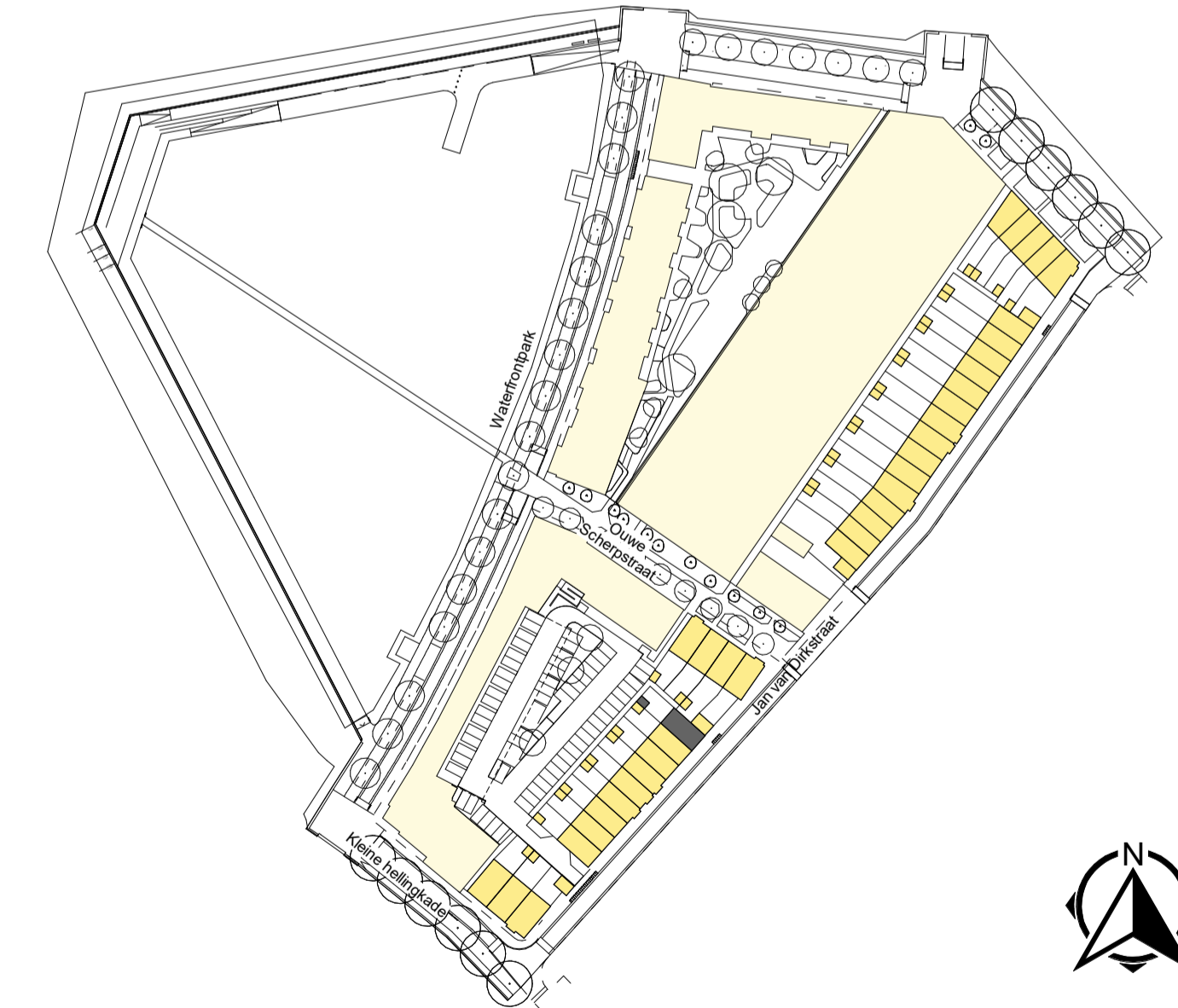
VOORBEHOUDEN

De maten op de tekening zijn indicatief aangegeven in millimeters / m2, hier kunnen geen rechten aan worden ontleend. In werkelijkheid kunnen de maten afwijken.

Installaties en sanitair zijn indicatief aangegeven op de tekening. Definitieve afmetingen, posities en aantallen conform opgave installateur. Definitieve posities worden vastgelegd bij de verdere uitwerking van het plan.

HOEVEELHEDEN

Oppervlakte en inhoud zijn slechts ter indicatie, er is geen meetrapport conform NEN2580 aanwezig.



| | |
|---------------|------------------------|
| projectnummer | 4779 |
| project | KOP VAN DE STADSWERVEN |
| onderdeel | OPTIETEKENING BNR. 146 |

| | | |
|--|---------------|------------|
| Mersteden 66 7547 TD Eindhoven Postbus 461 7500 AL Eindhoven T +31 53 4 600 600 E info@koopmans.nl W www.koopmans.nl | getekend | LK |
| | gecontroleerd | ITA |
| | datum | 17-01-2025 |

| | | |
|--------|--------------|--------------|
| wjz. | datum | omschrijving |
| | | |
| schaal | 1:50 / 1:100 | formaat |
| | | A1 |
| | | blad |
| | | VK-OPT-146 |